

# NOVAPLAST

## UȘI SECȚIONALE INDUSTRIALE

**42mm**

CEL MAI GROS  
PANOU DE  
PE PIAȚĂ

**SUPER  
PREȚ!**

PRODUCȚIE  
ÎN  
**5 ZILE**





**PROGRAMUL  
DE PRODUSE**

**38**



**AUTOMATIZARI  
GFA**

**26**



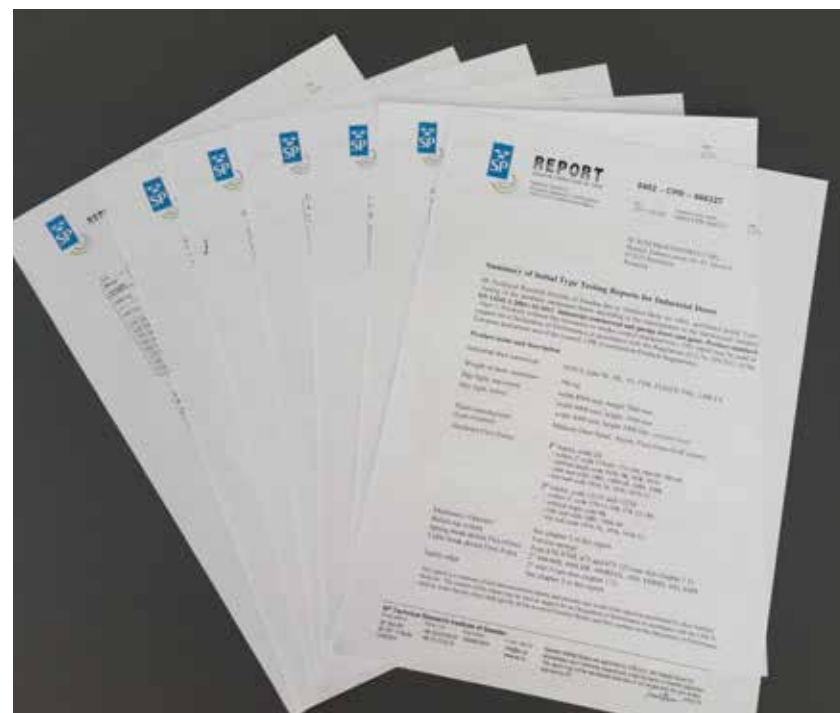
**UȘA VITRATĂ**

**11**



**UȘA  
PIETONALĂ**

**14**



## **CERTIFICARE CE**

**Produse cu certificare  
CE: 0402 - CPR - 566327**

**0402 - CPR - 566327 - Pentru ușa  
secționară industrială model Nova**

**0402 - CPR - 560135 - Pentru ușa  
secționară rezidențială model Best**



**UȘA  
ALĂTURATĂ**

**16**

*Fotografiile prezentate în acest catalog sunt cu titlu informativ. Modelele prezentate în cadrul fotografiilor pot fi prevăzute cu dotări suplimentare modelelor standard. Culoarele și texturile sunt prezentate la modul orientativ pentru că, din cauza tiparului, pot diferi de realitate. Ne rezervăm dreptul de a efectua modificări, în scopul de a oferi clienților noștri cele mai bune și fiabile soluții.*





**GARANȚIE EXTINSĂ**



**FOLOSIRE ÎNDELUNGATĂ**

**PRODUCȚIE  
ȘI SERVICII**



**GARANȚIE EXTINSĂ**

**FOLOSIRE ÎNDELUNGATĂ**

**MONTAJ PROMPT**



**INSTALARE ȘI ÎNTREȚINERE**

Ușile industriale reprezintă practic garanția unei investiții pe termen lung. Rezistența și fiabilitatea, precum și soluțiile tehnice perfectate în timp, izolarea termică cu un grad ridicat de eficiență, asigură clienților noștri siguranța achiziționării unor produse durabile, de calitate.

**IMPORTANT!** Pentru toată durata prognozată de viață a produselor comercializate, garantăm disponibilitatea pieselor necesare, indiferent dacă este vorba despre un produs mai vechi sau mai nou.



1

**CEL MAI GROS PANOU  
CLASIC DE PE PIAȚĂ**



2

**SUPER PREȚ**



3

**TERMEN DE LIVRARE  
5 ZILE**

Ușile secționale industriale sunt formate din panouri din oțel, cu o grosime de 42 mm, având grosimea tablei de 0.5 mm, umplute sub presiune cu spumă poliuretanică neinflamabilă. Ușile prezintă garniturile elastice și chedere dublate, pentru o izolare termică superioară, pe toate cele patru direcții. Acestea sunt rezistente la schimbările bruște de climă. Ușile devin practic o barieră eficientă în calea vântului, a ploilor și zăpezilor. Mai mult, căldura din interior nu se pierde, coeficientul de izolare termică fiind de  $0.49W/mp^*K$ .

## DESCRIERE PANOU

Ușile secționale industriale realizate din panouri tip sandwich (cu pereți dubli) oferă cea mai bună izolație (inclusiv fonică) și vă ajută să mențineți costurile cu energia la un nivel scăzut.



## CARACTERISTICI

Tipul de panou MULTI este tratat eficient și protejat împotriva ruginii. Materialul zincat la cald cu strat de bază pe ambele fețe, vopsit poliesteric, lasă apa să se scurgă fără probleme, indiferent de textura suprafețelor. Ușile realizate din panourile tip sandwich cu rupere termică sunt disponibile în serie în culoarea alb-gri RAL 9002, dar și, suplimentar în culori preferențiale.

Ușile secționale au lamele cu aceeași înălțime, striațiile sunt distribuite uniform, iar casetele sunt împărțite în mod egal. Astfel, îmbinările dintre panouri devin invizibile în momentul în care ușa de garaj este închisă.

### TEXTURI DISPONIBILE

SMOOTH



WOODGRAIN



STUCCO



## NOU! PANOUL MULTI RIB



### CULORI RAL DISPONIBILE

Alb (RAL 9002)



Maro (RAL 8019)



Argintiu (RAL 9006)



Antracit (RAL 7016)



Verde Deschis (RAL 6005)



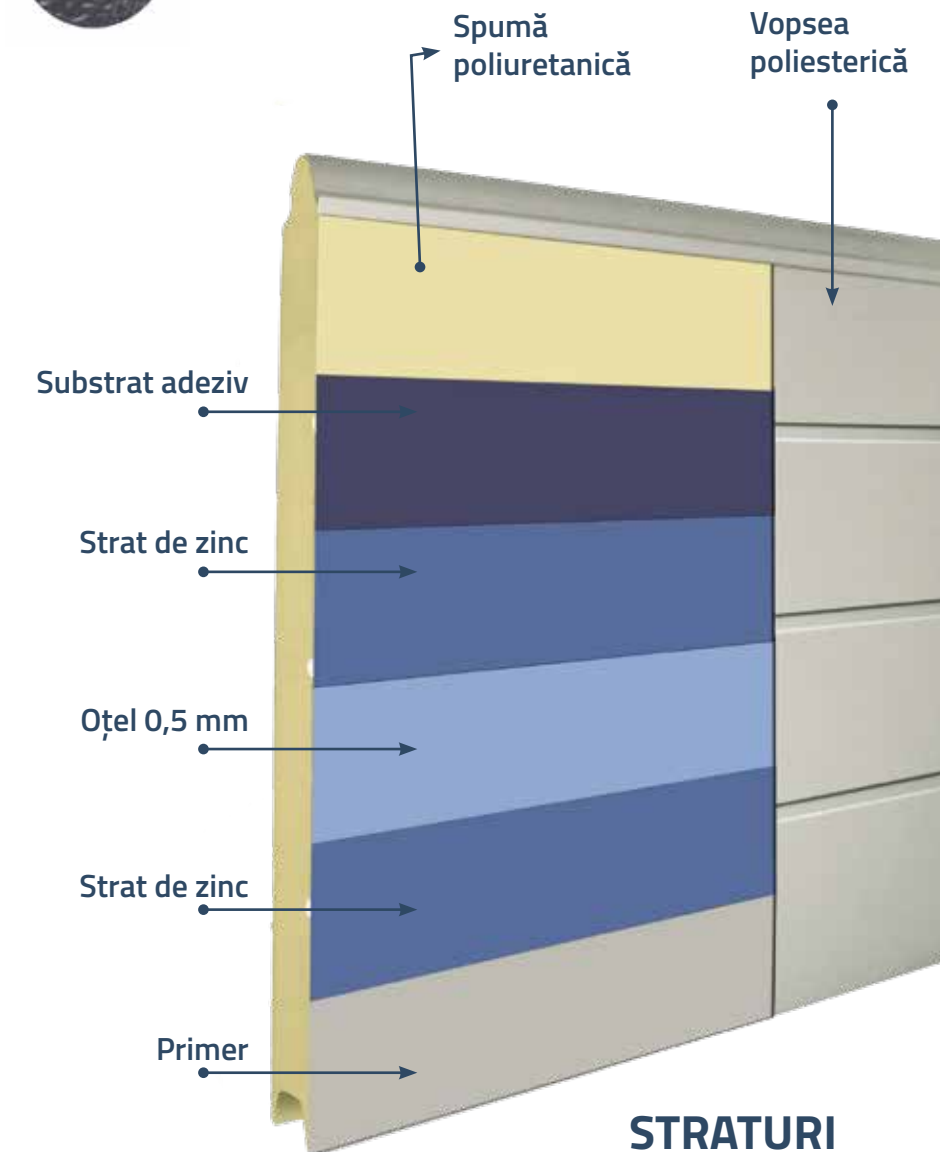
Verde inchis (RAL 6009)



Albastru (RAL 5010)

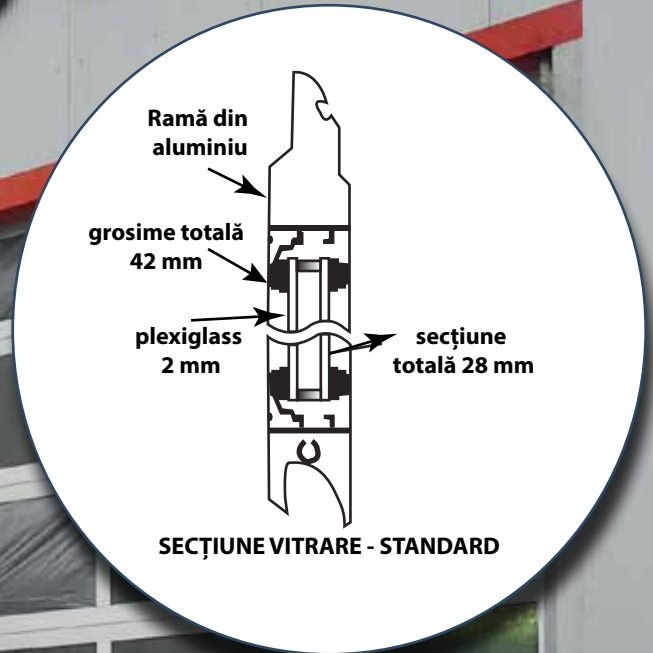


Rosu (RAL 3000)

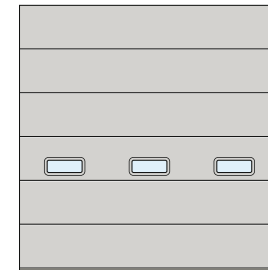


## STRATURI PANOUL MULTI

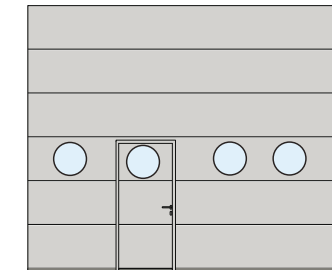




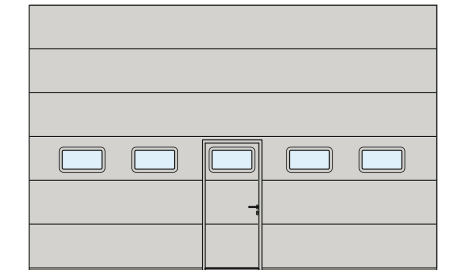
## MODELE VITRĂRI CU FERESTRE



dimensiune ferestre: 525x350 mm

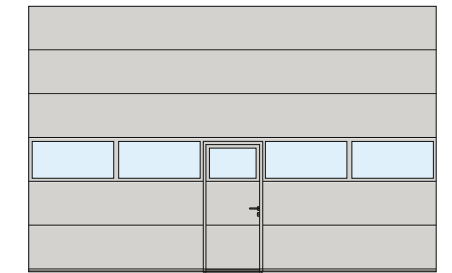
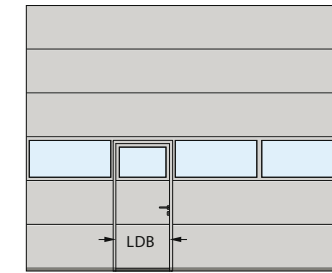
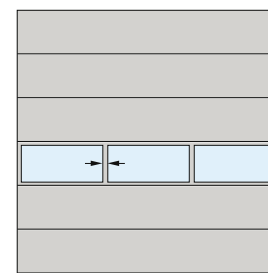


dimensiune ferestre: diametru 350 mm

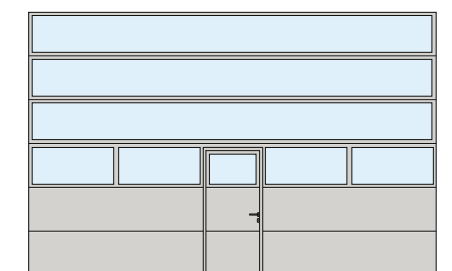
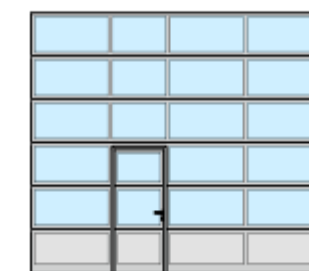
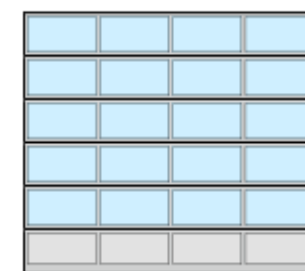


dimensiune ferestre: 525x350 mm

## MODELE CU UN PANOU VITRAT



## MODELE VITRĂRI CU 1 SAU 2 PANOURI PLINE LA BAZĂ



**ÎN PAGINA 37 GĂSIȚI DIMENSIUNI PENTRU VITRĂRI ȘI PANOURI VITRATE!**



- Panoul vitrat este secționat în funcție de dimensiunea ușii
- Se pot face panouri vitrate în orice culoare disponibilă RAL, inclusiv în imitație de lemn (pe comandă)
- Panoul vitrat are camere de ranforsare separate pentru prinderea balamalelor intermediare și a suportilor pentru role
- Cu o grosime a tablei de 2.5 mm, panoul vitrat are o calitate deosebită, fiind cel mai bun produs de acest gen de pe piață!

Dimensiunile constructive pentru ușile secționale industriale sunt de până la 7.000 mm lungime.



## VITRĂRI COMPLETE

Panoul vitrat complet „Full Glazed” este îmbinarea perfectă între luminozitate și funcționalitate.

Componentele din aluminiu și cele transparente se combină pentru a crea o ușă ale cărei atu-uri sunt durabilitatea și iluminarea.

Panoul „Full Glazed” garantează atât siguranța, funcționalitatea și versatilitatea, cât și esteticul spațiului dumneavoastră.

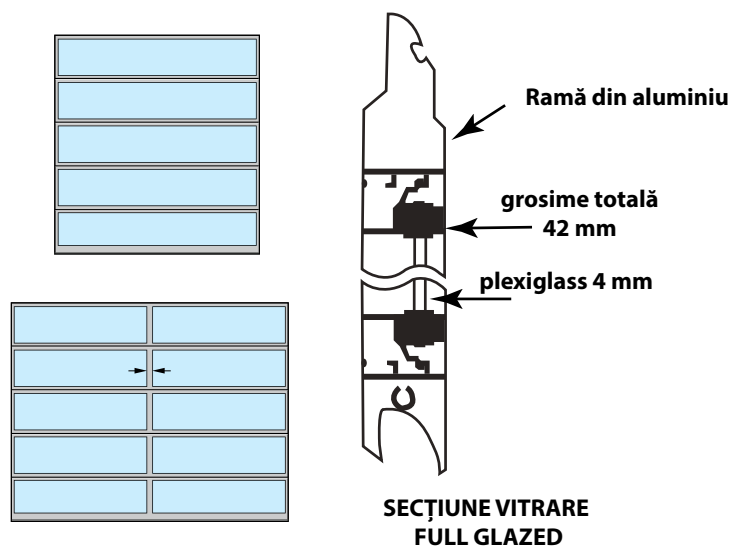
### Dimensiuni maxime constructive:

- 3140 mm fără montant central
- 5000 mm cu un montant central

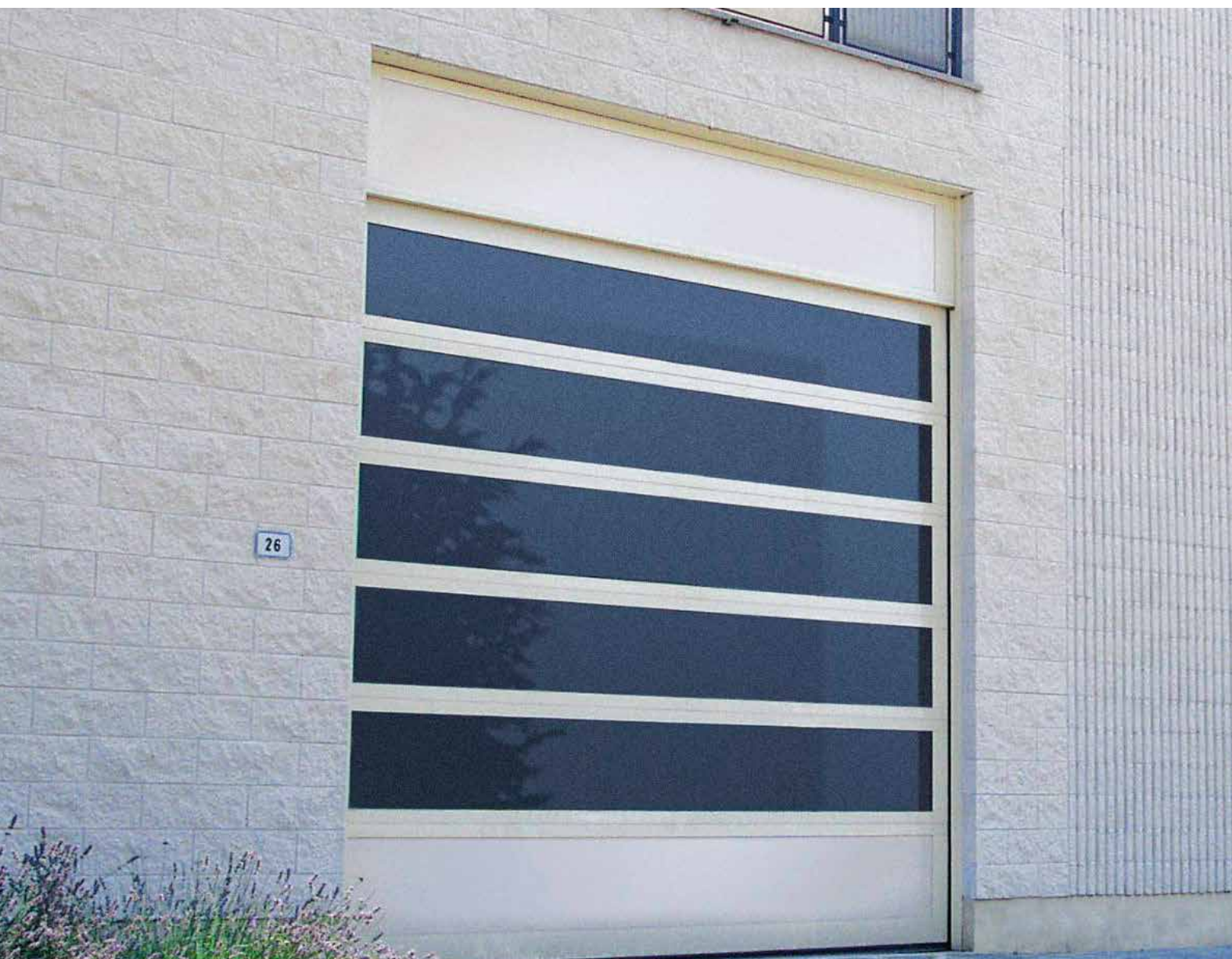
### Componență:

- Cadru din profile de aluminiu cu grosimea de 2,5 mm
- Foaie de plexiglass, rezistent UV, cu grosimea de 4mm

**ATENȚIE!** Ușa secțională cu panouri „Full Glazed” nu suportă montarea unei uși de acces pietonal încastrată.



## TIPURI DE FERESTRE



## ALEGE FEREASTRA POTRIVITĂ!



525x350 mm



700x370 mm



706x176 mm



diametru 330 mm



diametru 330 mm

**NOU!**  
RTH A COMPLETAT  
GAMA CU FERESTRE  
CU RAMĂ DIN INOX

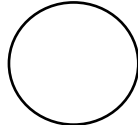







330x330 mm





## PE STOC

-  Alb  
RAL 9002
-  Maro  
RAL 8019
-  Aluminu natur  
RAL 9006
-  Antracit  
RAL 7016
-  Rosu  
RAL 3000
-  Albastru  
RAL 5010

## PE COMANDĂ

-  Negru  
RAL 9005
-  Verde deschis  
RAL 6005
-  Verde inchis  
RAL 6009

Un argument important pentru clienții care aleg să achiziționeze o ușă secțională îl reprezintă posibilitatea inserării, în structura panourilor, a unei uși pietonale. Aceasta poate funcționa atât independent, fără a mai acționa întreaga ușă, cât și împreună cu ușa secțională, moment în care ușa pietonală va culisa pe tavan împreună cu ușa suport.

În funcție de tipul de acces necesar, ușa pietonală poate fi executată cu sau fără prag.

Unică în România, noua ușă de acces pietonal anti-efracție nu este doar o soluție funcțională pentru traficul de persoane, ci și un sistem eficient pentru protejarea spațiului dumneavoastră!



1 Profile de dimensiuni mari, solide și rezistente. Îmbinarea perfectă a profilelor



2 Sistem dublu cheder - atât la interior, cât și la exterior, pentru o izolare perfectă și la nivelul ușii pietonale!



3 Singurul sistem care, prin piesele de legătură din PVC, realizate în culoarea profilului (culori RAL sau argintiu), menține distanța constantă dintre profile și, practic, nu permite distanțarea în timp a acestora, respectiv deformarea ușii.



**PRODUS NOU!**  
Bară  
Antipanică



- POSIBILITATEA DE A AJUSTA LĂȚIMEA UȘII PIETONALE
- Ușurință în utilizare prin alegerea tipului de închidere: 1 sau 4 puncte
- Închiderea ermetică în 4 puncte pe toată înălțimea ușii
- Estetică asigurată prin posibilitatea vopsirii în orice culoare RAL și imitații de lemn
- Sistem de ranforsare interior cu încuietori din oțel galvanizat
- Izolare optimă cu 2 rânduri de garnituri
- Îmbinare impecabilă





Ușile secționale au ajuns în ultimii ani să fie produs favorit al clienților din România. Din punct de vedere arhitectural, clienții, care au spațiu suficient și doresc să aibă acces frecvent în interiorul clădirii sau a halei de producție, consideră că ușa pietonală alăturată este soluția cea mai elegantă și eficientă.

Există o categorie importantă de clienți care aleg să nu integreze o ușa pietonală în cadrul panourilor, având în

vedere că ușa pietonală alăturată are aceeași utilitate. Astfel, în momentul în care este nevoie ca din incintă să fie scoase echipamente, sau orice alte lucruri existente în interior, nu mai trebuie deschisă tot timpul ușa suport.

- Ușile pietonale alăturate au un design armonios și seamănă perfect, ca aspect, cu ușile secționale lângă care se montează;
- Ușile pietonale alăturate pot fi personalizate, la cerere, cu vitrări sau cu aplicații din inox;
- Ușile pietonale alăturate din oțel se pot realiza în diverse culori din gama RAL sau imitații din lemn, pe comandă.

**LOCHER**  
METALLIC FIRE-RATED DOORS

**ENDOOR ENPLUS.**

CUSTOM DOORS  
PORTE SU MISURA

Metallic fire-rated doors  
Porte tagliafuoco metalliche





Ușile secționale industriale marca RTH respectă cele mai stricte norme de siguranță.



### SISTEM DE SIGURANȚĂ ÎMPOTRIVA RUPERII CABLURILOR

Sistemul de prevenire a accidentelor în cazul ruperii cablurilor previne accidentarea prin căderea ușii și se activează instantaneu în momentul în care cablurile care acționează ușa s-ar rupe. Acest sistem de siguranță împotriva ruperii cablurilor este instalat ca și STANDARD pentru toate ușile secționale industriale. Atunci când un cablu se rupe, o lamă de oțel se înfige automat în șina sistemului de culisare, iar în acel moment căderea ușii va fi blocată.



### SISTEM ÎMPOTRIVA RUPERII ARCURILOR

Toate ușile secționale industriale sunt echipate cu arcuri de torsiune din oțel galvanizat. Aceste arcuri sunt calculate individual pentru fiecare ușă, fiind adaptate pentru dimensiunea, greutatea și numărul mediu de acționări zilnice. Cu un rol foarte important în siguranța utilizării unei uși secționale, arcurile au scopul de a ține în echilibru ușa, indiferent de poziția acesteia – închis sau deschis, parțial sau total.



### SISTEM ANTI-PRINDERE DEGETE, LA PANOU

Datorită profilului unic al panourilor nu există pericolul prinderii accidentale a degetelor atunci când foaia de ușă este în mișcare.



### SENZORUL "SAFETY EDGE", ÎN CHEDER

Ușile industriale acționate electric, care au panou de comandă automat (TS 970) pot fi dotate cu un sistem de siguranță de tip "Safety edge". Acest sistem se montează la cerere, fiind compus dintr-un sensor optic instalat în cheder, care la rândul său se montează în cantul de jos al ușii. Atunci când fascicolul din cheder este întrerupt, ca urmare a întâlnirii unui obstacol, o comandă de oprire a ușii este instantaneu transmisă motorului, iar ușa se blochează automat.



### SISTEM SAFETY EDGE NOTOUCH

Opțional, ușile industriale pot fi echipate cu un sistem safety edge notouch.

Acest kit se montează pe panoul inferior, atât pentru ușile echipate cu ușă pietonală fără prag, dar și pentru clienții care vor o siguranță deplină. Senzorul își menține poziția când ușa este în mișcare, pentru a depista eventualele obstacole.



## ACȚIONARE MANUALĂ

Dacă ușa este configurată doar cu închidere automată, mânerele nu sunt necesare, dar în cazurile în care rămâneți fără curent electric, este bine ca acestea să existe.

Opțional puteți achiziționa una dintre variantele de mai jos.



### PALANUL CU LANȚ

Palanul cu lanț este un sistem care se prinde pe ax la partea de sus a ușii, în interiorul halei de producție, astfel încât aceasta să poată fi deschisă manual prin tragerea lanțului, în momentul în care înălțimea ușii nu mai permite acționarea doar de maner.

Este recomandat să optați pentru palan cu lanț în situația în care ușa industrială nu va fi prevăzută cu acționare electrică.



### ÎNTINZĂTORUL DE LANȚ

Opțional poate fi montat și un întinzător de lanț, care înlătură riscul blocării lanțului în momentul manevrării. Acesta nu necesită un spațiu special pentru instalare.

### ZĂVOR

Este recomandat pentru închiderea din interior - pentru un plus de siguranță.



### MÂNER TIP INDUSTRIAL,

îngropat, recomandat pentru ușile cu dimensiuni mai mari, care necesită o acționare fermă de mâner, culoare disponibilă: negru.



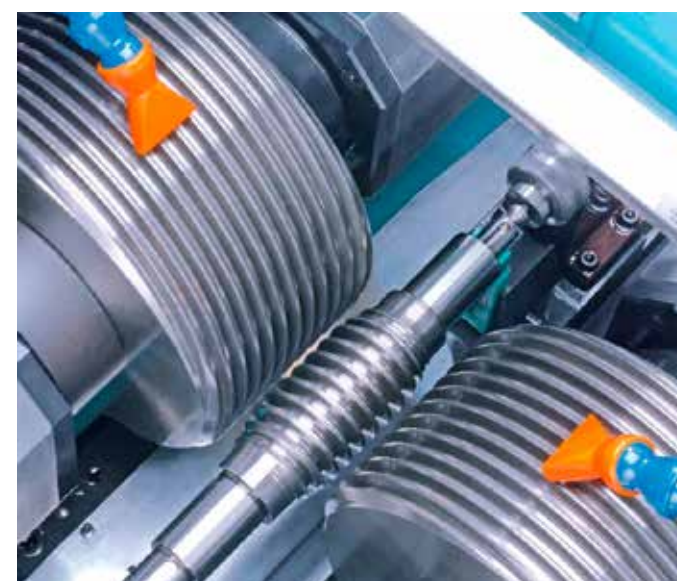
YALĂ INDUSTRIALĂ (vedere din exterior)



YALĂ INDUSTRIALĂ (vedere din interior) acționează pe interior sistemul de tije metalice, care acționează blocarea în ghidaj.

## ACȚIONARE ELECTRICĂ

# CALITATE



## STEPCRAFT.

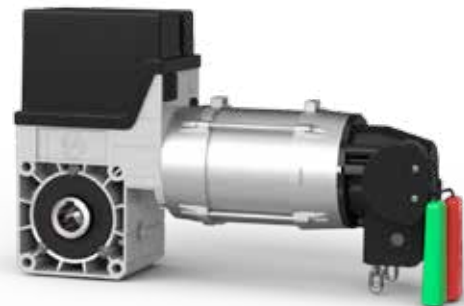
**made  
in  
Germany**



# INOVAȚIE

O istorie cu rezultate tehnice excelente, combinate cu o implicare permanentă în a livra cele mai inovative și rezistente produse, a făcut din compania GfA un furnizor excelent pentru tipuri diferite de acționări electrice. Soluțiile dezvoltate de specialiștii GfA au devenit standard industrial, așa cum este dispozitivul integrat de siguranță, premiat la nivel internațional.

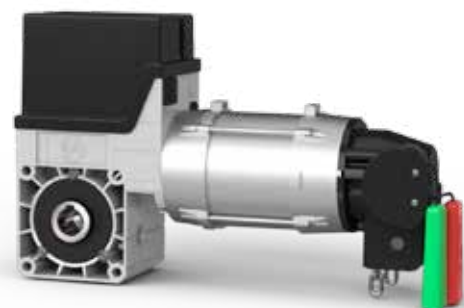
## Model motor GfA TSE 5.24WS + T801 DEADMAN, cu panou de comandă 31AP



- cuplu motor: 50 Nm
- greutate maximă ușă: 250 Kg
- **suprafață maximă ușă: 20 m<sup>2</sup>**
- cicluri pe oră: 12 (6 pentru intervalul de temperatură +40 grade... +60 grade)
- limitatori de cursă mecanici
- tensiune de alimentare 1x230V
- reductor autoblocant cu carcasă de PVC
- acționare de urgență cu lanț ajustabil, în funcție de înălțimea ușii
- bobină cu protecție termică
- acționare cu contactori mecanici: sus (IMPULS) – stop – jos (DEADMAN)
- unitate de comandă T801 încorporată
- clasă de protecție: IP65 (operator)
- temperatură de funcționare: -10 grade... +60 grade



## Model motor GfA SE 5.24WS cu panou de comandă MO720 AUTOMATIC



- cuplu motor: 50 Nm
- greutate maximă ușă: 250 Kg
- **suprafață maximă ușă: 20 m<sup>2</sup>**
- cicluri pe oră: 12 (6 pentru intervalul de temperatură +40 grade... +60 grade)
- limitatori de cursă mecanici
- tensiune de alimentare 1x230V
- reductor autoblocant cu carcasă de PVC
- acționare de urgență cu lanț ajustabil, în funcție de înălțimea ușii
- bobină cu protecție termică
- unitate de comandă externă automată MO720 cu panou cu butoane: sus (IMPULS) – stop – jos (IMPULS)
- oprire automată a curentului în poziția închis
- testare sisteme de siguranță înainte de activare
- clasă de protecție: IP65 operator/ IP54 unitate de comandă
- temperatură de funcționare: -10 grade... +60 grade



## Model motor GfA SE 9.24 + WS900 DEADMAN, cu panou de comandă 31AP



- cuplu motor: 90 Nm
- greutate maximă ușă: 400Kg
- **suprafață maximă ușă: 30 m<sup>2</sup>**
- cicluri pe oră: 20 (10 pentru intervalul de temperatură +40 grade... +60 grade)
- limitatori de cursă mecanici
- tensiune de alimentare 3x400V
- reductor autoblocant cu carcasă de aluminiu presurizată
- acționare de urgență cu lanț ajustabil, în funcție de înălțimea ușii
- bobină cu protecție termică
- acționare cu contactori mecanici: sus (IMPULS) – stop – jos (DEADMAN)
- unitate de comandă WS900 încorporată
- clasă de protecție: IP65 (operator)
- temperatură de funcționare: -10 grade... +60 grade



## Model motor GfA SE 9.24 cu panou de comandă TS970 AUTOMATIC



- cuplu motor: 90 Nm
- greutate maximă ușă: 400 Kg
- **suprafață maximă ușă: 30 m<sup>2</sup>**
- cicluri pe oră: 20 (10 pentru intervalul de temperatură +40 grade... +60 grade)
- limitatori de cursă electronici
- tensiune de alimentare 3x400V
- reductor autoblocant cu carcasă de aluminiu presurizată
- acționare de urgență cu lanț ajustabil, în funcție de înălțimea ușii
- bobină cu protecție termică
- unitate de comandă externă automată TS970 cu panou cu butoane: sus (IMPULS) – stop – jos (IMPULS)
- funcție de închidere automată
- display digital pentru setarea funcțiilor
- numărător de cicluri
- clasă de protecție: IP65 operator/ IP54 unitate de comandă
- temperatură de funcționare: -10 grade... +60 grade



## Model motor GfA SE 14.21 cu panou de comandă TS970 AUTOMATIC



- cuplu motor: 140 Nm
- greutate maximă ușă: 600 Kg
- **suprafață maximă ușă: 45 m<sup>2</sup>**
- cicluri pe oră: 16 (8 pentru intervalul de temperatură +40 grade... +60 grade)
- limitatori de cursă electronici
- tensiune de alimentare 3x400V
- reductor autoblocant cu carcasă de aluminiu presurizată
- acționare de urgență cu lanț ajustabil funcție de înălțimea ușii
- bobină cu protecție termică
- unitate de comandă externă automată TS970 cu panou cu butoane: sus (IMPULS) – stop – jos (IMPULS)
- funcție de închidere automată
- display digital pentru setarea funcțiilor
- numărător de cicluri
- clasă de protecție: IP65 operator/ IP54 unitate de comandă
- temperatură de funcționare: -10 grade... +60 grade



## Model motor GfA SE 6.65DU cu panou de comandă TS970



- cuplu motor: 60 Nm
- greutate maximă ușă: 300 Kg
- **suprafață maximă ușă: 24 m<sup>2</sup>**
- cicluri pe oră: 20 (10 pentru intervalul de temperatură +40 grade... +60 grade)
- limitatori de cursă electronici
- tensiune de alimentare 3x400V
- reductor autoblocant cu carcasă de aluminiu presurizată
- acționare de urgență cu lanț ajustabil, în funcție de înălțimea ușii
- bobină cu protecție termică
- unitate de comandă externă automată TS970 cu panou cu butoane: sus (IMPULS) – stop – jos (IMPULS)
- funcție de reglare a vitezei de deschidere și închidere
- funcție de ajustare a cuplului motor
- funcție de decelerare la deschidere și închidere
- funcție de închidere automată
- display digital pentru setarea funcțiilor
- numărător de cicluri
- clasă de protecție: IP65 operator/ IP54 unitate de comandă
- temperatură de funcționare: -10 grade... +60 grade



**MOTOR CU DESCHIDERE RAPIDĂ  
RECOMANDAT PENTRU SECȚII DE  
POLIȚIE ȘI UNITĂȚI DE POMPIERI!**



## OPȚIONALE SPECIALE

### SISTEM DE DEBLOCARE RAPIDĂ CU LANȚ SK

Acționarea lanțului se face după decuplarea operatorului (pârghia de culoare roșie), iar re-cuplarea acestuia pe electric se face prin acționarea pârghiei de culoare verde.



### PANOURI DE COMANDĂ DEADMAN



#### 31AP STANDARD

Acest panou de acționare cu 3 butoane (SUS – STOP – JOS), modelul 31AP STANDARD, așa cum îi spune și numele, echipează standard operatorii electrici cu mod de funcționare Deadman. Este folosit pentru motoarele GFA TSE5.24+WS+T801 Deadman și GFA SE9.24+WS900 Deadman.

#### 39AP OPȚIONAL

Panou de acționare securizat cu 3 butoane (SUS – STOP – JOS) ce poate echipa, la cerere, operatorii electrici cu mod de funcționare Deadman. NOUȚATEA acestui model constă în faptul că securizarea se face cu ajutorul unei chei, care are rolul de a cupla/decupla butoanele de la circuitul electric.

### PANOURI DE COMANDĂ AUTOMATIC



Panoul de comandă **TS970 STANDARD**: Acest panou de comandă cu acționare cu 3 butoane (SUS – STOP – JOS) dotează motoarele GfA, în varianta standard

Panoul de comandă **TS970 SISTEM COMPLET, OPȚIONAL**: Acest panou de comandă este dotat suplimentar cu un buton de STOP anti-panică, comutator pentru alimentare cu energie electrică și securizare cu cheie. Este cel mai complet panou de comandă și poate fi comandat la cerere.

Panoul de comandă **TS971C OPȚIONAL**: Se poate folosi pentru motoarele GfA modelele SE9.24, GFA SE14.21 și GFA SE6.65DU. Fiind o generație nouă, îmbunătățită, se folosește pentru safety edge wireless.

## OPȚIONALE SPECIALE



### SISTEM MONTAJ PENTRU SPAȚII ÎNGUSTE (SISTEM MONTAJ FĂRĂ SPAȚIU LATERAL)

Acesta este un sistem de reducere (1:1), cu lanț, ce facilitează instalarea operatorului electric în interiorul cadrului sistemului de culisare vertical sau în laterala acestuia, atunci când nu există posibilitatea instalării în aliniament cu axul ușii. Este o soluție inovativă care rezolvă problema montajului în spații înguste, atunci când nu există spațiu lateral, folosind doar 150 mm.



### SAFETY EDGE WIRELESS

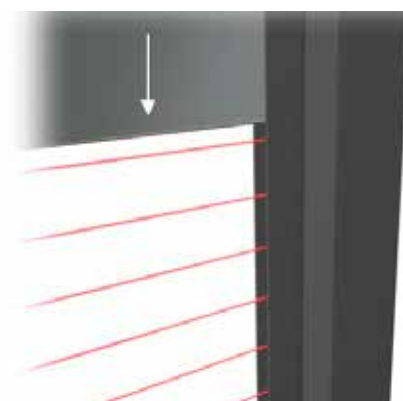
Acesta este un sistem de senzori în garnitura inferioară, care trimite semnale radio către receptorul radio al panoului de comandă. Este un sistem de siguranță care se instalează rapid, deoarece sistemul de comunicare radio elimină cablajele și adaptoarele specifice unui sistem safety-edge convențional (sau clasic). Se poate comanda la cerere.

## OPȚIONALE ELECTRICE



### FOTOCELULE

Bariera cu infraroșu oprește acțiunea electrică a ușii atunci când sesizează un obstacol în raza de acțiune a fotocelulelor. Bariera fotoelectrică montată la exterior, în fața ușii de garaj, oprește ușa instantaneu în momentul în care apare riscul prinderii sub ușă a unui corp sau obiect, ori când este detectat un obstacol.



### COLOANĂ DE FOTOCELULE

Este recomandată în cazul ușilor cu trafic foarte intens, pentru o siguranță sporită în evitarea unor accidente.

## OPȚIONALE ELECTRICE



### SENZORUL "SAFETY EDGE", ÎN CHEDER

Ușile industriale acționate electric, care au panou de comandă automat {TS 970} pot fi dotate cu un sistem de siguranță de tip "Safety edge". Acest sistem se montează la cerere, fiind compus dintr-un sensor optic instalat în cheder, care la rândul său se montează în cantul de jos al ușii. Atunci când fasciculul din cheder este întrerupt, ca urmare a întâlnirii unui obstacol, o comandă de oprire a ușii este instantaneu transmisă motorului, iar ușa se blochează automat.



### RADAR

Pentru automatizarea acțiunii electrice, vă recomandăm instalarea unui radar care detectează prezența. Acesta poate fi instalat atât la interior, cât și la exterior.



### TELECOMANDĂ CU 2 SAU 4 CANALE

Telecomanda, cu 2 sau 4 canale, sunt recomandate în cazul zonelor industriale cu mai multe uși secționale sau în cazul în care sunt folosite și automatizări de porți.



### SISTEM SAFETY EDGE NOTOUCH

Opțional, ușile industriale, care au încorporate pietonale fără prag, pot fi echipate cu un sistem Safety Edge special. Acest kit se montează pe ultimul panou și își menține poziția când ușa este în mișcare, pentru a depista eventualele obstacole.



### SENZOR PENTRU UȘA PIETONALĂ

Pentru o siguranță sporită în cazul ușilor pietonale, acest sensor este recomandat a fi instalat, deoarece nu va permite ridicarea ușii secționale în situația în care pietonala nu este închisă.



## OPȚIONALE ELECTRICE



### SELECTOR CU CHEIE

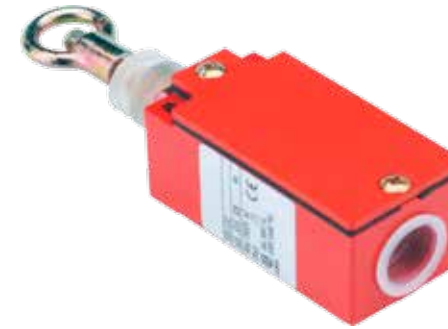
În cazul în care doriți un acces securizat, puteți opta pentru montajul unui sistem mai ieftin, respectiv selectorul cu cheie. Fără cheia de acces, ușa secționată nu poate fi acționată de către o altă persoană!



### SELECTOR CU COD

Tehnologie wireless, fără costuri de instalare și cablaj. Acest selector cu cod este ideal pentru zonele industriale sau clădirile de birouri cu acces colectiv.

## OPȚIONALE ELECTRICE



### ACȚIONARE CU ȘNUR

Acționarea cu șnur este indicată în situațiile în care accesul trebuie să fie operat de pe motostivitor.



### BUCLĂ DE INDUCȚIE MAGNETICĂ (DETECTOR DE MASĂ METALICĂ)

În situația în care deschiderea automată a ușii trebuie să fie făcută doar dacă este detectat, la intrare, un utilaj sau o mașină, atunci puteți alege ca și opțional detectorul de masă metalică.



### CITITOR DE CARD CU TASTATURĂ

Pentru accesul controlat pe bază de card magnetic în incinta companiei dumneavoastră, puteți alege să montați ușii secționale un cititor de card prevăzut suplimentar și cu tastatură numerică (pentru accesul pe bază de cod).



### CITITOR DE AMPRENTĂ



### LAMPĂ SEMNALIZARE

Indică perioada de funcționare (închidere/deschidere) a ușii secționale. Este un bun semnalizator pe timp de noapte sau în cazul acționării simultane, de către mai multe persoane.



### SEMAFOR ROȘU/VERDE/ROȘU ȘI VERDE

Motarea unui semafor, în oricare din cele trei variante disponibile, este recomandată în situațiile în care trebuie regularizat traficul. În situații complexe, vă recomandăm să optați pentru un semafor dublu: roșu și verde.

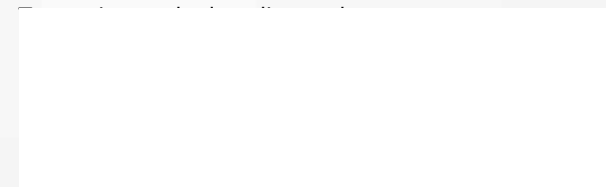
### Arcuri

Arcurile de torsiune sunt realizate din oțel tratat prin galvanizare, pentru a putea rezista unui număr de minim 25.000 cicluri de funcționare.

### Panouri

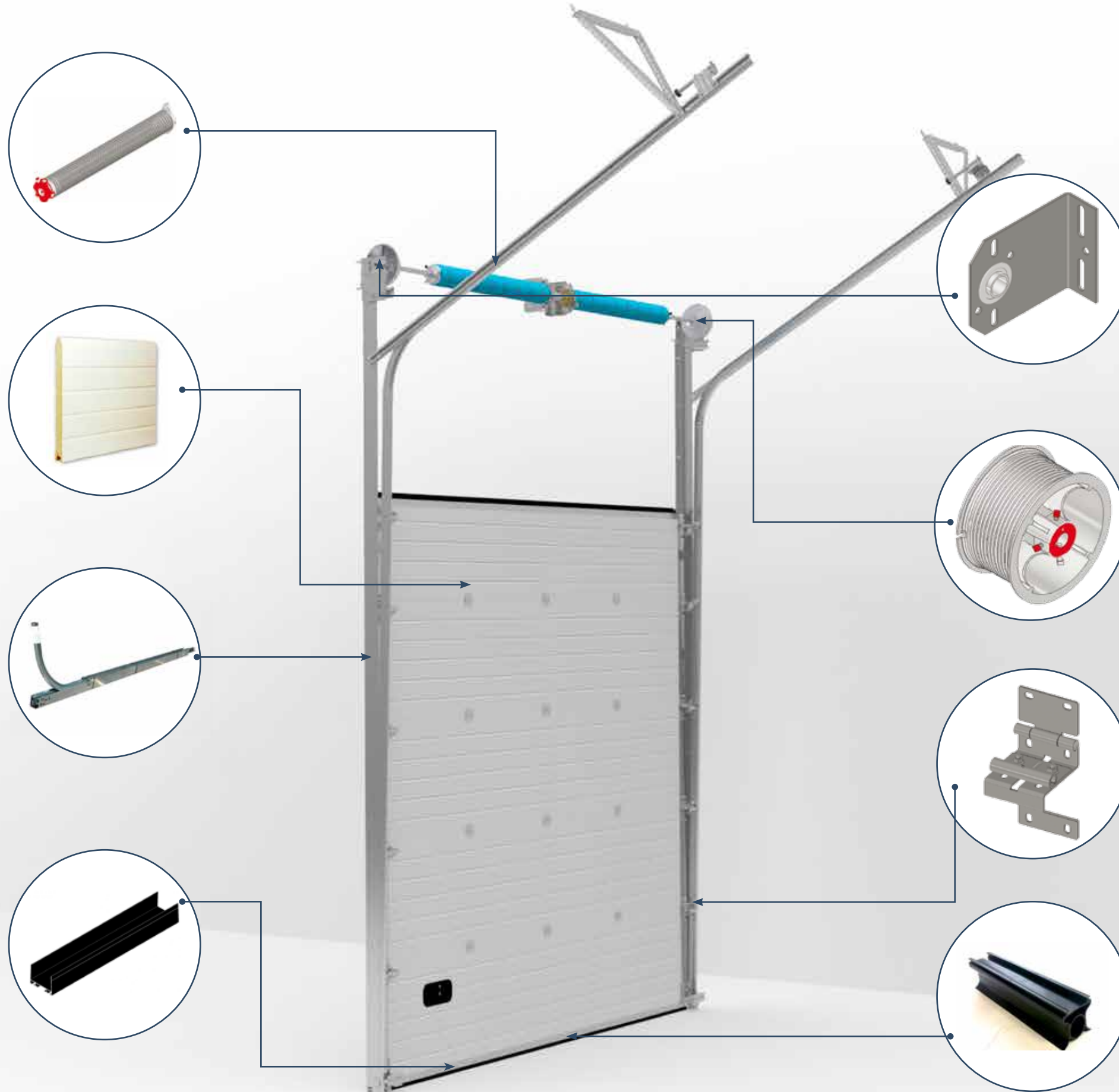
Panouri cu grosimea de 42mm, izolate cu spumă poliuretanică cu densitatea de 42Kg/mc „FREE CFC”, din tablă de oțel galvanizat de 0,5 mm grosime. Datorită profilului unic al panourilor RTH, nu există pericolul prinderii accidentale a degetelor, atunci când foaia de ușă este în mișcare. Toată gama de uși secționale este realizată cu panouri ce prezintă acest tip de profil.

### Sistem culisare



### Profil aluminiu negru

Principala caracteristică a acestui profil este grosimea de 1,5 mm a aluminiului din care este realizat. Avantajul acestei grosimi constă în rigidizarea suplimentară pe care acest profil o oferă în cazul ușilor secționale industriale cu deschideri foarte mari.



### Suport ax

Suportul pentru ax are o construcție specială fiind realizat din 2 plăci suprapuse de oțel galvanizat, cu o grosime totală de 6 mm, pentru a putea rezista forțelor de torsiune și tracțiune care apar în momentul în care foaia de ușă este în mișcare.

### Tambur

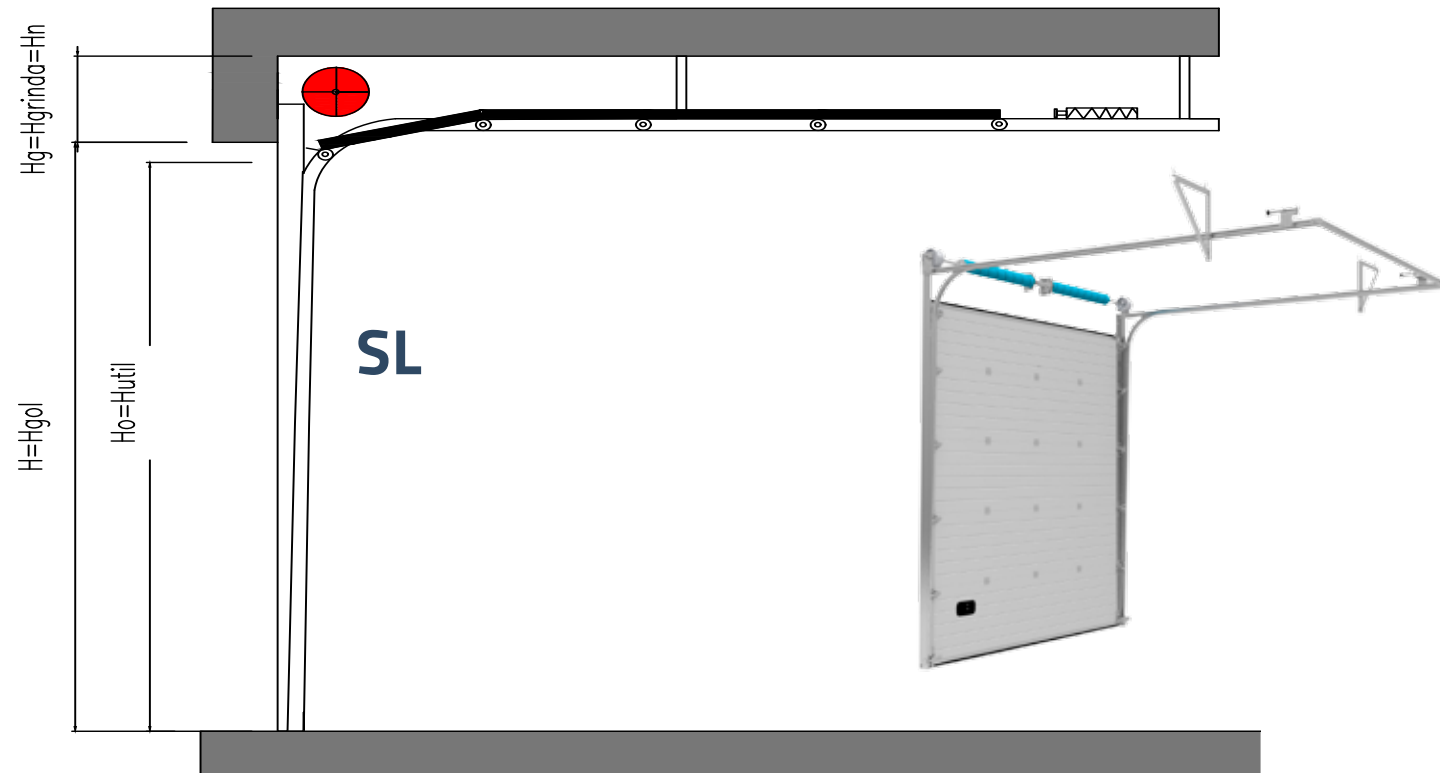
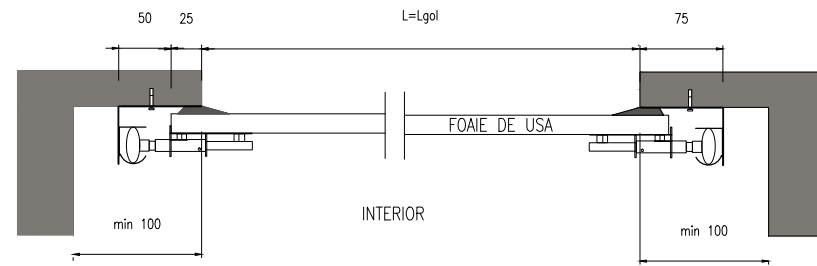
Tamburii pentru înfășurarea cablului sunt realizați dintr-un aliaj de aluminiu și pot rezista la forțe de până la 7250N.

### Suport rolă lateral

Suportul lateral pentru rolă este realizat din oțel galvanizat, cu grosimea de 2.5 mm.

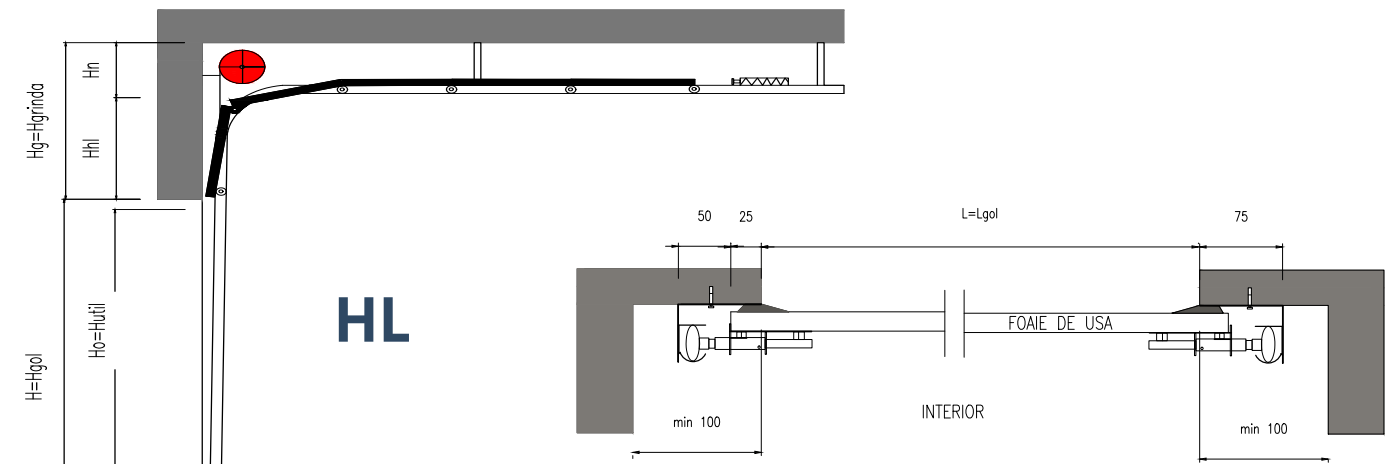
**Garnitura** inferioară este realizată dintr-un cauciuc special (elastomer) ce își păstrează proprietățile la fluctuațiile mari de temperatură. Structura tubulară a garniturii permite instalarea sistemului de siguranță „Safety-edge”, fără a fi necesară schimbarea acestuia.





**SISTEM DE RIDICARE SL**

H (mm) - Înălțime gol	Hg (mm) - Înălțime grindă	Ho (mm) - Înălțime utilă	AD (mm) - Adâncime minimă	Lățime stâlpi (mm) - Ls, Ld		
				Manual/Electric șină	Reductor lanț	Electric axial
H<3680	387	H-70	H + 800	100/100	100/250	100/300
3680<H<5570	421	H-70	H + 800	100/100	100/250	100/300
H>5570	492	H-70	H + 800	100/100	100/250	100/300

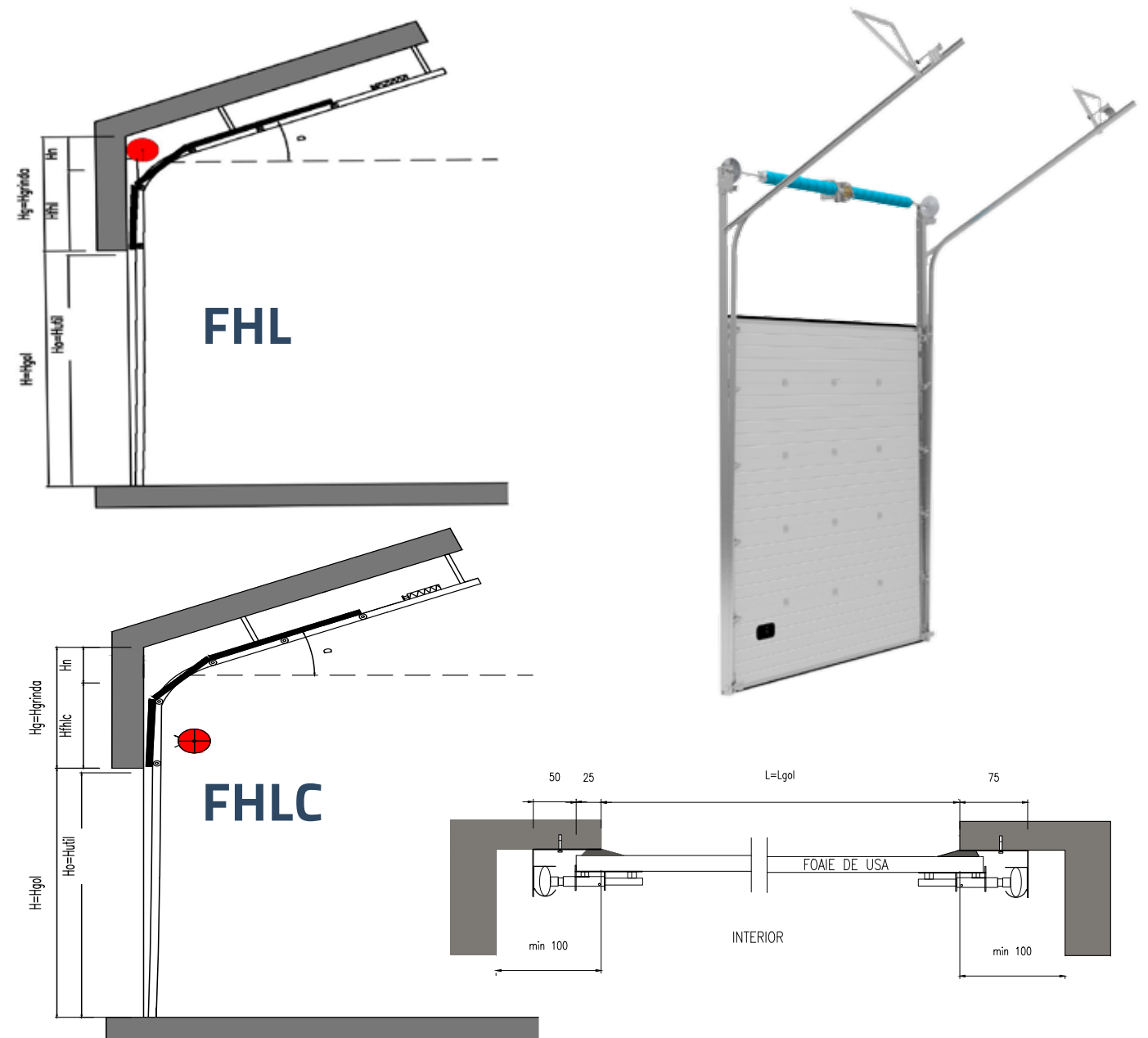
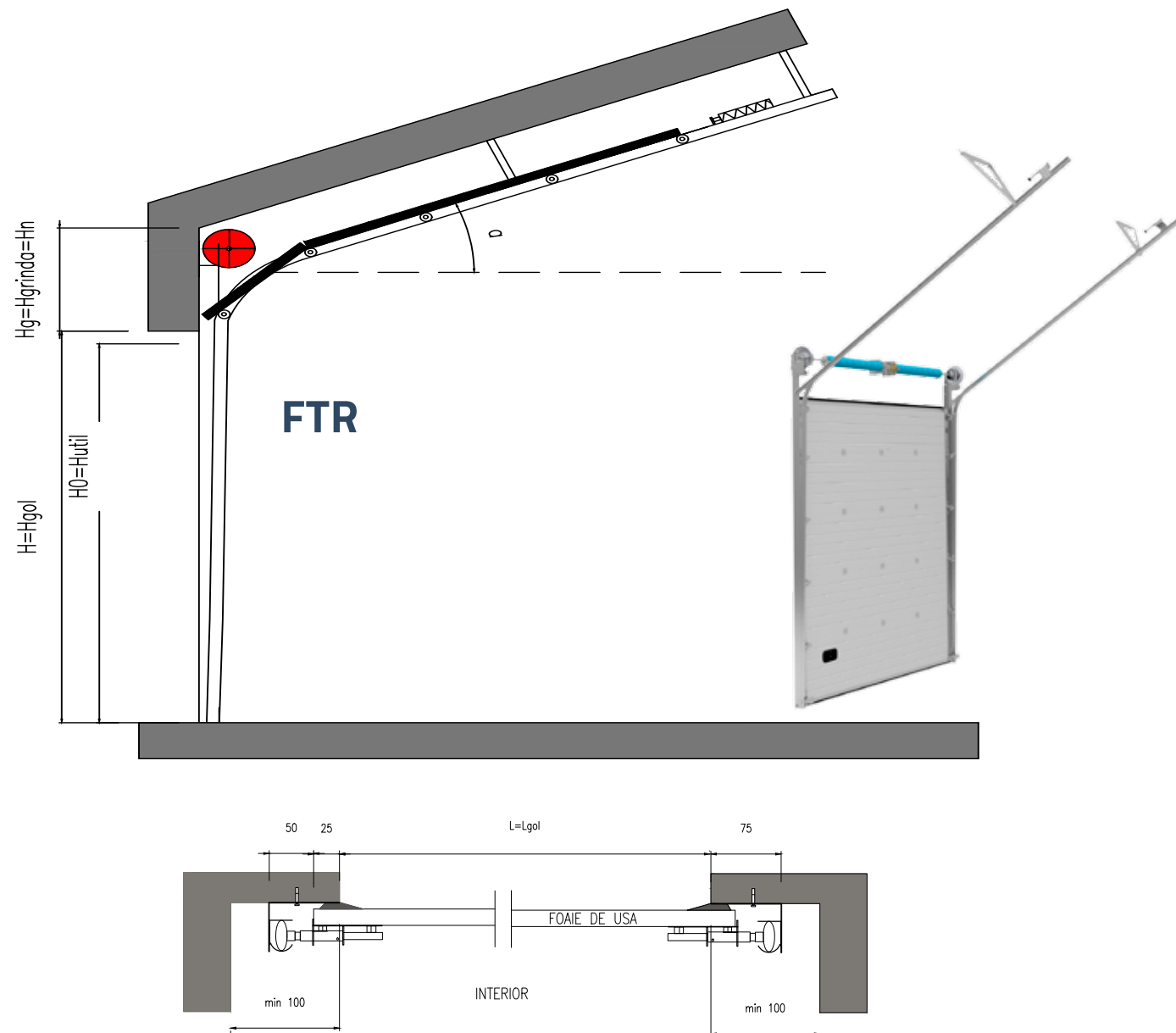


**SISTEM DE RIDICARE HL**

H (mm) - Înălțime gol	Hg (mm) - Înălțime grindă	Ho (mm) - Înălțime utilă	AD (mm) - Adâncime minimă	Lățime stâlpi (mm) - Ls, Ld		
				Manual/Electric șină	Reductor lanț	Electric axial
Hhl<1370	Hhl + 254 (Hn)	H	H - Hhl + 800	100/100	100/250	100/300
1370<Hhl<3050	Hhl + 304 (Hn)	H	H - Hhl + 800	100/100	100/250	100/300
3050<Hhl<4100	Hhl + 350 (Hn)	H	H - Hhl + 800	100/100	100/250	100/300

**SISTEM DE RIDICARE HLC**

H (mm) - Înălțime gol	Hg (mm) - Înălțime grindă	Ho (mm) - Înălțime utilă	AD (mm) - Adâncime minimă	Lățime stâlpi (mm) - Ls, Ld		
				Manual/Electric șină	Reductor lanț	Electric axial
Hhl<1370	Hhl + 254 (Hn)	H	H - Hhl + 800	100/100	100/250	100/300
1370<Hhl<3050	Hhl + 304 (Hn)	H	H - Hhl + 800	100/100	100/250	100/300
3050<Hhl<4100	Hhl + 350 (Hn)	H	H - Hhl + 800	100/100	100/250	100/300



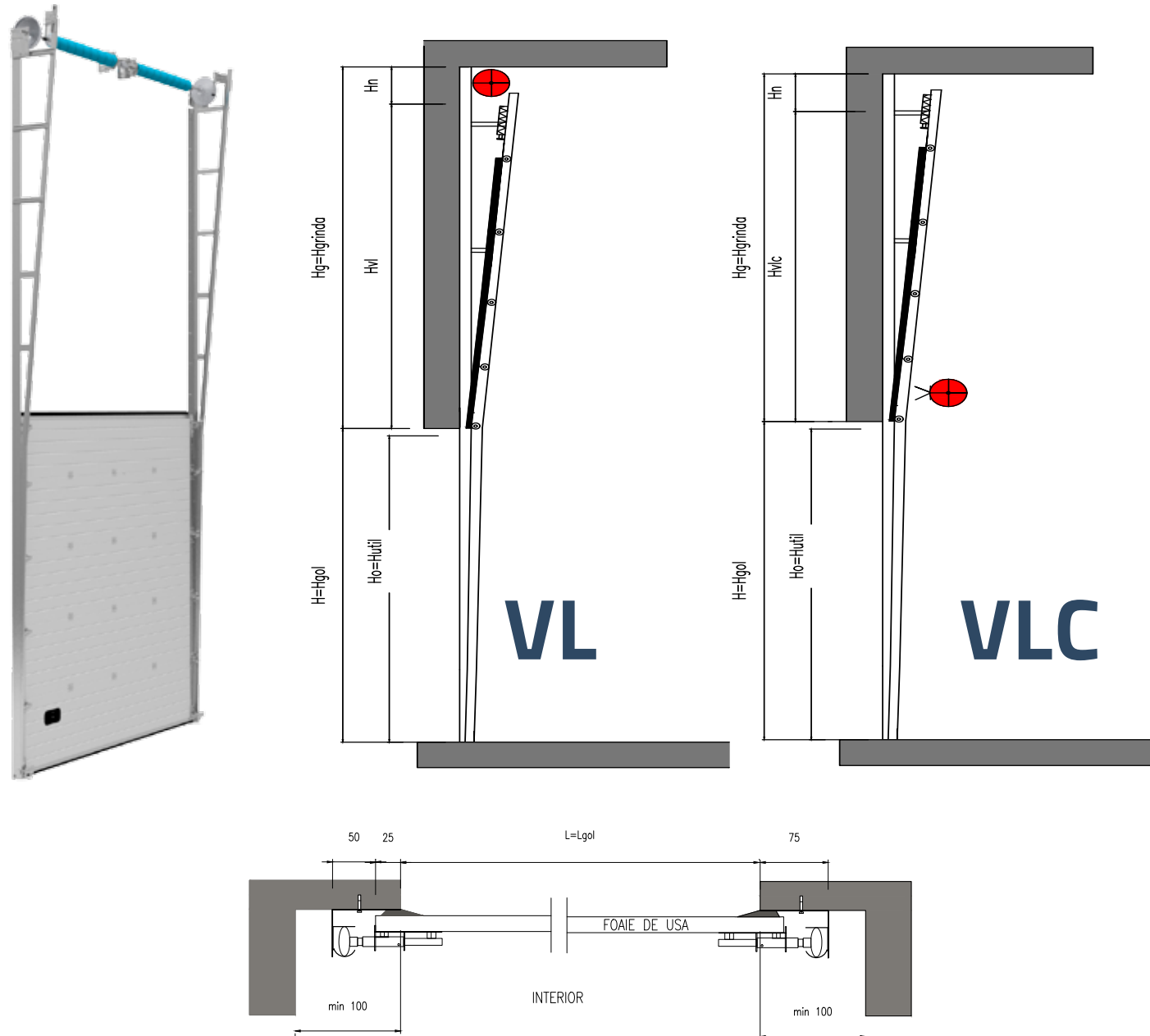
SISTEM DE RIDICARE FTR					
H (mm) - Înălțime gol	Hg (mm) - Înălțime grindă				
	x = 3...25 (grade)	x = 26...30 (grade)	x = 31...35 (grade)	x = 36...40 (grade)	x = 41...45 (grade)
H<3680	382	417	437	457	577
3680<H<5570	416	451	471	491	611
H>5570	487	522	542	562	682

Ho (mm) - Înălțime utilă	AD (mm) - Adâncime minimă	Lățime stâlpi (mm) - Ls, Ld		
		Manual/Electric șină	Reductor lanț	Electric axial
H-70	H + 800	100/100	100/250	100/300
H-70	H + 800	100/100	100/250	100/300
H-70	H + 800	100/100	100/250	100/300

SISTEM DE RIDICARE FHL						
H (mm) - Înălțime gol	Hg (mm) - Înălțime grindă	Ho (mm) - Înălțime utilă	AD (mm) - Adâncime minimă	Lățime stâlpi (mm) - Ls, Ld		
				Manual/Electric șină	Reductor lanț	Electric axial
Hhl<1370	Hhl + 254 (Hn)	H	H - Hhl + 800	100/100	100/250	100/300
1370<Hhl<3050	Hhl + 304 (Hn)	H	H - Hhl + 800	100/100	100/250	100/300
3050<Hhl<4100	Hhl + 350 (Hn)	H	H - Hhl + 800	100/100	100/250	100/300

SISTEM DE RIDICARE FHLC						
H (mm) - Înălțime gol	Hg (mm) - Înălțime grindă	Ho (mm) - Înălțime utilă	AD (mm) - Adâncime minimă	Lățime stâlpi (mm) - Ls, Ld		
				Manual/Electric șină	Reductor lanț	Electric axial
Hhl<1370	Hhl + 254 (Hn)	H	H - Hhl + 800	100/100	100/250	100/300
1370<Hhl<3050	Hhl + 304 (Hn)	H	H - Hhl + 800	100/100	100/250	100/300
3050<Hhl<4160	Hhl + 350 (Hn)	H	H - Hhl + 800	100/100	100/250	100/300





SISTEM DE RIDICARE VL						
H (mm) - Înălțime gol	Hg (mm) - Înălțime grindă	Ho (mm) - Înălțime utilă	AD (mm) - Adâncime minimă	Lățime stâlpi (mm) - Ls, Ld		
				Manual/Electric șină	Reductor lanț	Electric axial
Hvl<3300	Hvl + 375 (Hn)	H	800	100/100	100/250	100/300
3300<Hvl<6000	Hvl + 375 (Hn)	H	800	100/100	100/250	100/300
6000<Hvl<7450	Hvl + 375 (Hn)	H	800	100/100	100/250	100/300

SISTEM DE RIDICARE VLC						
H (mm) - Înălțime gol	Hg (mm) - Înălțime grindă	Ho (mm) - Înălțime utilă	AD (mm) - Adâncime minimă	Lățime stâlpi (mm) - Ls, Ld		
				Manual/Electric șină	Reductor lanț	Electric axial
Hvl<3300	Hvl + 375 (Hn)	H	800	100/100	100/250	100/300
3300<Hvl<6000	Hvl + 375 (Hn)	H	800	100/100	100/250	100/300

### Condiții constructive pentru panourile vitrate și ușile pietonale

#### Dimensiuni și date de montaj ușă pietonală

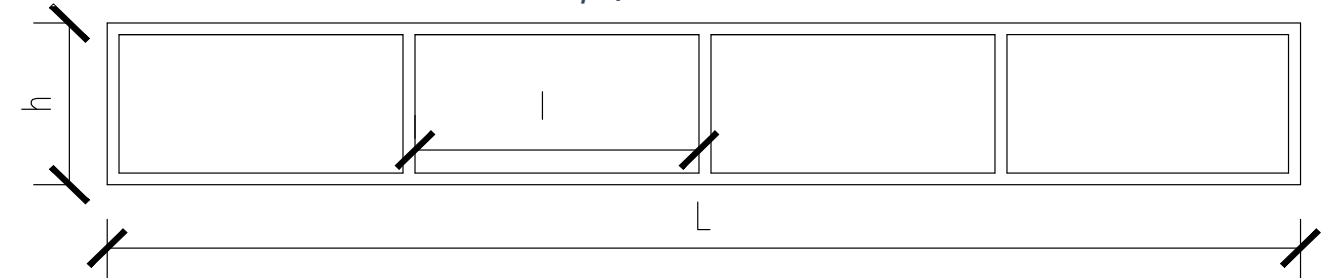
	L ≤ 4500	4500 < L ≤ 5000	5000 < L ≤ 6000
POZIȚIONARE UȘA PIETONALĂ	se poate poziționa oriunde, cu condiția că pentru ușile ce depășesc lățimea de 4000 mm se vor pune profile omega pe panourile 1 și 4	se poziționează doar pe centrul ușii și se prevăd suplimentar profile omega pe panourile 1 și 4	se poziționează doar pe centrul ușii și se prevăd suplimentar profile omega pe panourile 1 și 4 și profil de 100 mm la partea inferioară

#### Dimensiuni și date de montaj panouri vitrate model GLAZED

l- lățimea ochiului de geam	lmin = 700mm	lmax = 1245mm
L- lungimea totală a panoului vitrat	Lmin = 2000mm	Lmax = 7000mm
h- înălțimea panoului vitrat	hmin = 495mm	hmax = 720mm

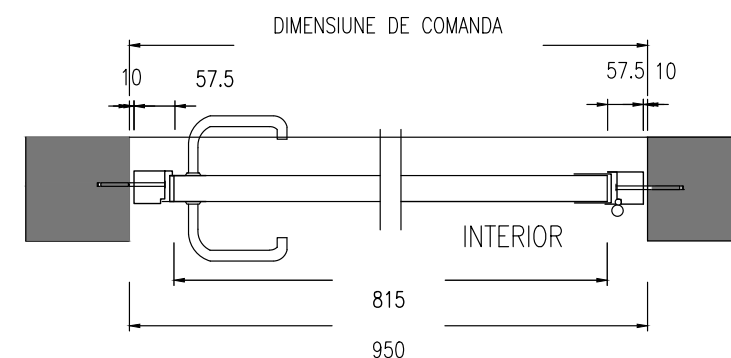
L ≤ 4500	4500 < L ≤ 5000	5000 < L ≤ 7000
Panou vitrat simplu	Panou vitrat cu profile "L" de ranforsare	Panou vitrat cu profil omega de rigidizare

#### Schiță panou vitrat

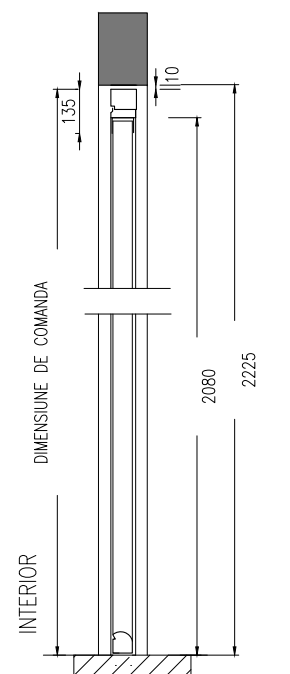


#### Dimensiuni și date de montaj Uși alăturate

#### SECȚIUNE ORIZONTALĂ UȘA ALĂTURATĂ



L- Lățime maximă	H- înălțime maximă	Lo- lățime utilă	Ho- înălțime utilă
950	2225	Lo=L-135	Ho=L-145



#### SECȚIUNE VERTICALĂ UȘA ALĂTURATĂ



## UȘI INDUSTRIALE

- UȘI SECȚIONALE INDUSTRIALE
- UȘI RULOU INDUSTRIALE
- UȘI RAPIDE
- UȘI ARMONICE
- UȘI CULISANTE INDUSTRIALE



## GRILAJE ȘI PERDELE METALICE

- GRILAJE ȘI PERDELE METALICE OȚEL
- GRILAJE METALICE ALUMINIU



## UȘI MULTIFUNCȚIONALE

- UȘI METALICE
- UȘI DIN LEMN



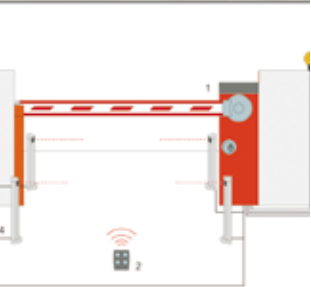
## UȘI ANTIFOC

- UȘI ANTIFOC PIETONALE
- UȘI CORTINE ANTIFOC
- UȘI ANTIFOC CULISANTE
- UȘI ANTIFOC VITRATE
- UȘI SECȚIONALE ANTIFOC
- UȘI RULOU ANTIFOC



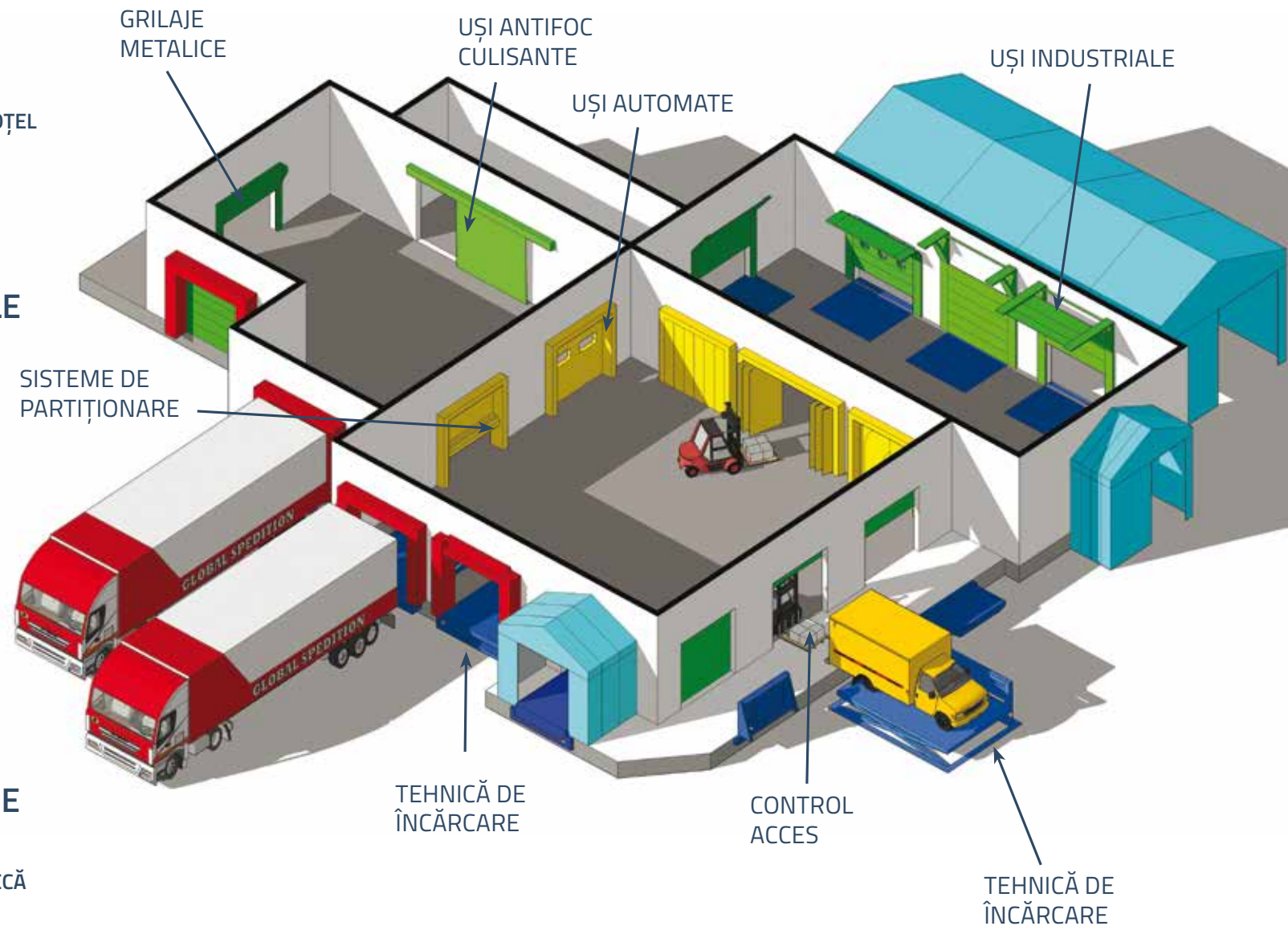
## TEHNICĂ DE ÎNCĂRCARE

- BURDUFE IZOTERMICE
- RAMPE DE EGALIZARE
- RAMPE HIDRAULICE TIP FOARFECĂ
- MODULE DE ÎNCĂRCARE
- RAMPE DE MUCHIE
- EGALIZATOARE DE RAMPĂ MOBILE



## CONTROL ACCES

- BARIERE AUTO
- TURNICHEȚI
- AUTOMATIZĂRI PORȚI BATANTE ȘI CULISANTE



## UȘI AUTOMATE

- UȘI CULISĂNTE AUTOMATE
- UȘI BATANTE AUTOMATE
- UȘI ROTATIVE SAU CURBATE AUTOMATE



## UȘI DE SPITAL

- UȘĂ BATANTĂ
- UȘĂ HERMETICĂ
- UȘĂ SEMIERMETICĂ



## UȘI AGROALIMENTARE

- UȘI CULISANTE FRIGORIFICE
- UȘI FLIP-FLAP FRIGORIFICE
- UȘI BATANTE FRIGORIFICE



## SISTEME DE PARTIȚIONARE

- UȘI FLIP-FLAP
- JALUZELE INDUSTRIALE
- PEREȚI DESPĂRȚITORI
- PEREȚI AMOVIBILI
- COMPARTIMENTĂRI SANITARE



## ÎNCHIDERI PERIMETRALE

- PORȚI GLISANTE INDUSTRIALE
- PORȚI BATANTE ȘI PIETONALE INDUSTRIALE
- SISTEME DE GARDURI INDUSTRIALE







**NOVAPLAST**

---